

The logo consists of a diamond shape formed by a grid of smaller diamonds. The colors of the diamonds transition from blue on the left to green on the right.

# TMA 2.0

マニュアル (v1.1)

2024/3/18

# 目次

## TMAとは

Target Movement Analysisとは	4
アプリのチェックインで行動分析	5
サービスイメージ	6
主な機能	7
TMAのデモンストレーション	9

## TMAの利用

### 1.はじめかた 10

行動分析をするには？	11
ご用意	12
行動記録アプリ（for Android OS5）	13

### 2.操作ガイド 14

ログイン画面	15
マイアプリ画面	16
ダッシュボード画面	17
ダッシュボード画面 - 操作メニュー -	18
ダッシュボード画面 - マップ分析 -	19
ダッシュボード画面 - インドア分析 -	20
ダッシュボード画面 - インドア分析 -	21
ダッシュボード画面 - マップ編集 -	22

ダッシュボード画面	23
-SpotおよびEntity Numberの公開設定-	
データ画面	24
チャート画面 - グラフ -	25
チャート画面 - 集計表 -	26
行動記録画面 - リアルタイム -	27
行動記録画面 - 全てのTarget一覧 -	28
行動記録画面 - マップ全画面表示 -	29
行動記録画面 - データ集計画面 -	30
行動記録アプリ	31

### 3.用語集 33

用語集	34
-----	----

# TMAとは

# Target Movement Analysisとは

## 行動分析システム「TMA2.0」

 **TMA 2.0**  
行動分析システム「TMA2.0」



世界地図でアプリ利用者の行動のマップ分析、  
屋内地図でアプリ利用者の行動のインドア分析の機能があります。  
多様化するアプリ利用者の行動分析に必要な機能を提供します。

# アプリのチェックインで行動分析



01.チェックイン



03.アプリ体験の向上



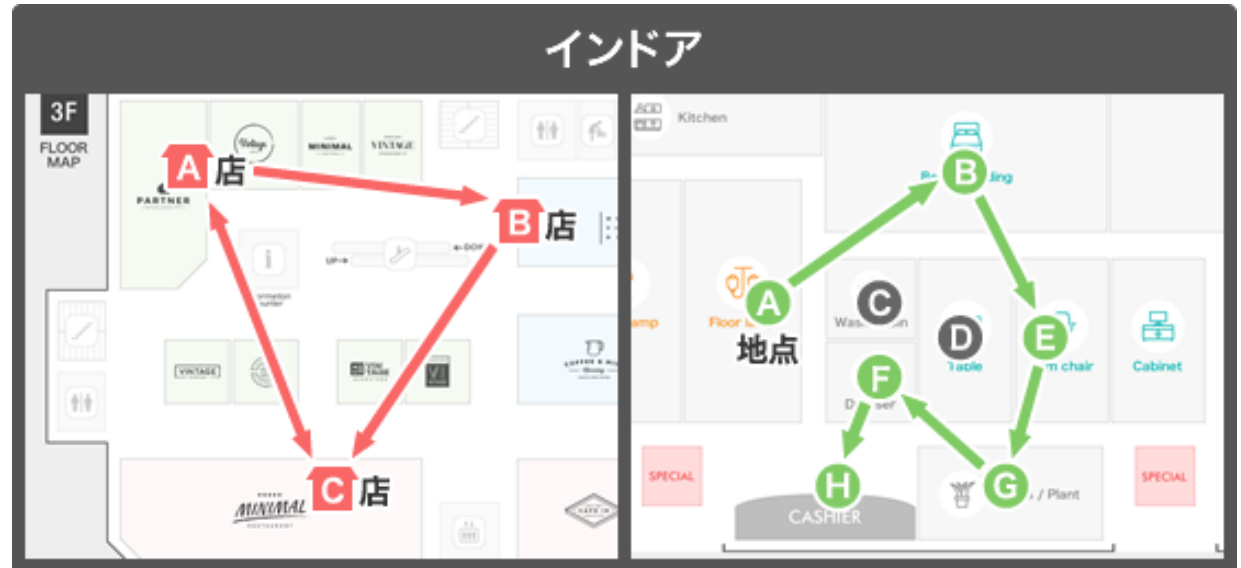
02.行動分析

O2O・オムニチャネル時代にアプリのチェックイン（来店認証）は不可欠な機能です。  
チェックインは、アプリ利用者に新しい利便性と体験を提供できます。  
TAGCASTのビーコン製品(TC-Beacon、PaperBeacon)は、  
アプリ利用者の行動分析も同時に実現できます。

# サービスイメージ



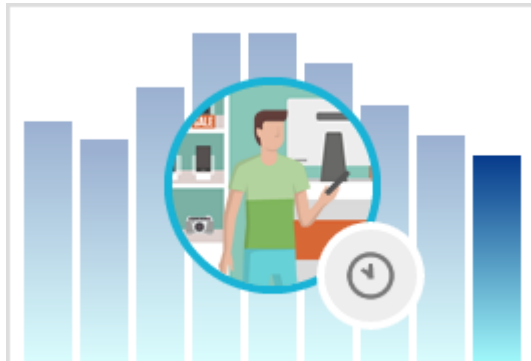
世界地図  
(Googleマップ等)



屋内地図  
(管理画面でアップロード)

高度なビッグデータ分析により、効果的なプロモーションやレコメンドのタイミング、売上アップのためのO2Oルート（アプリ利用者の行動進路）、リピーター顧客の動向など今まで見えなかった情報が見えてくることで、より効果的なマーケティングを実現できるようになります。

# 主な機能



### 利用時間

利用者の利用時間(滞在時間)の変化をグラフと表で分かりやすく可視化できます。合計と平均時間がわかることで、時間帯やSpot間での比較と分析ができます。



### 利用者数

利用者数をグラフと表で可視化することで、人の流れを把握し、適切な顧客体験の施策ができます。



### 平均時間

各時間帯別、Spot別の1人あたりの平均利用時間を確認できます。視覚的に各時間帯の行動の変化がわかります。



### 移動ルート

データを分析し、地図上に経路を表示することで、ルート(移動の軌跡)を可視化できます。一度に複数のアプリ利用者を可視化することもできます。



### ホットスポット

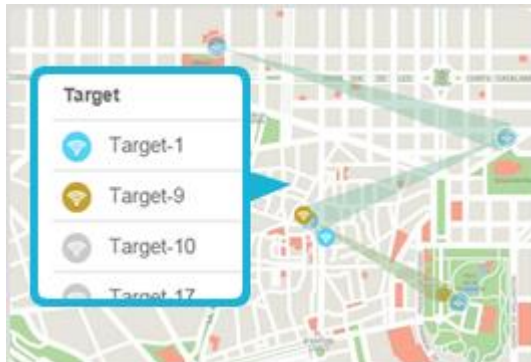
地図上にヒートマップを表示し、色の違いにより滞在時間(アプリ利用時間)を可視化できます。



### バブル

地図上に円を表示し、滞在時間(アプリ利用時間)を数値表示します。

# 主な機能



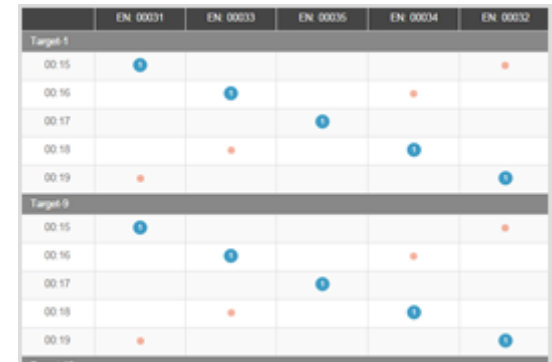
Target

移動するTargetを指定できます。どういったパターンで施設間を行動しているか、購買に繋がっているかなどピンポイントでTargetの動きを可視化できます。



タイムライン

時間の流れを操作することで、平日や週末だけでなく、朝、昼、夜などの時間的な視点から可視化できるので、それぞれの時間に合わせた最適な顧客体験の施策が可能です。



時系列データ

アプリ利用者（Target）ごとに移動時間を数値分析できます。ブルーはその時間にもっとも近い場所とアプリ利用時間（分数）を表し、オレンジは比較的近くにいた場所を表します。

## 分析ツールの紹介動画

新機能でさらにパワーアップ！  
管理画面での分析ツールのデモ動画の視聴ができます。  
行動分析に必要なツールの紹介、追加機能の操作をご覧ください。



こちらからご確認いただけます。



# TMAのデモンストレーション



## ILS

TAGCASTが屋内位置情報を提供したアジア最大規模のオープンイノベーションサミットILS2015（2015年10月26日～27日）の行動分析（サンプル）を体験できます。

アジア最大規模のオープンイノベーションの祭典ILS2015で実際に集計したデータを分析しました。実際のデータで管理画面を体験できます。




## チャート分析

利用時間、利用者数、平均時間の変化をわかりやすく可視化。データをグラフと表で分析ができるようになりました。

 デモンストレーション体験時は、本マニュアル「操作ガイド」をご参照ください。



デモンストレーションはサイトにて体験いただけます。  
 <http://tagcast.jp/tma/>

# TMA2.0の利用

## 1.はじめかた

# 行動分析をするには？

TMAの準備はアプリにSDKを組み込むだけ



屋内位置情報を提供するTAGCASTのビーコン製品  
(TC-Beacon、PaperBeacon)をご契約頂くか、  
お持ちのアプリにTAGCAST-SDKを組み込むだけで行動分析ができます。

# ご用意

## TAGCAST-Beacon と TAGCAST-SDK



### TAGCAST-Beacon

SpotサイトでTC-Beaconを注文し、Spot(設置拠点)を登録することで、位置情報を提供できるようになります。



Spotサイト  
🖥️ <http://tagcast.jp/spot/>



### TAGCAST-SDK

Developerサイトで無償配布されているTAGCAST-SDKを、お客様のアプリに1時間ほどで組み込むことができます。



Developerサイト  
🖥️ <http://tagcast.jp/developer/>

# TMA行動記録アプリ (for Android OS)

TMAのビッグデータを収集するための行動記録アプリを無料で提供しています。



**TMA行動記録アプリ 無料**

行動記録アプリを利用するには、契約コードが必要です。契約コードは、TMA2.0をご契約いただき、行動記録アプリの利用を希望された方に発行しております。アプリをインストールし、契約コードを入力のうえご利用ください。



操作方法などにつきましては、本マニュアル「操作ガイド」をご参照ください。

行動記録アプリは、アプリを起動して「開始する」をタップするだけで記録を開始できます。中断や再開の機能もあります。面倒な操作をすることなく、かんたんに利用できます。

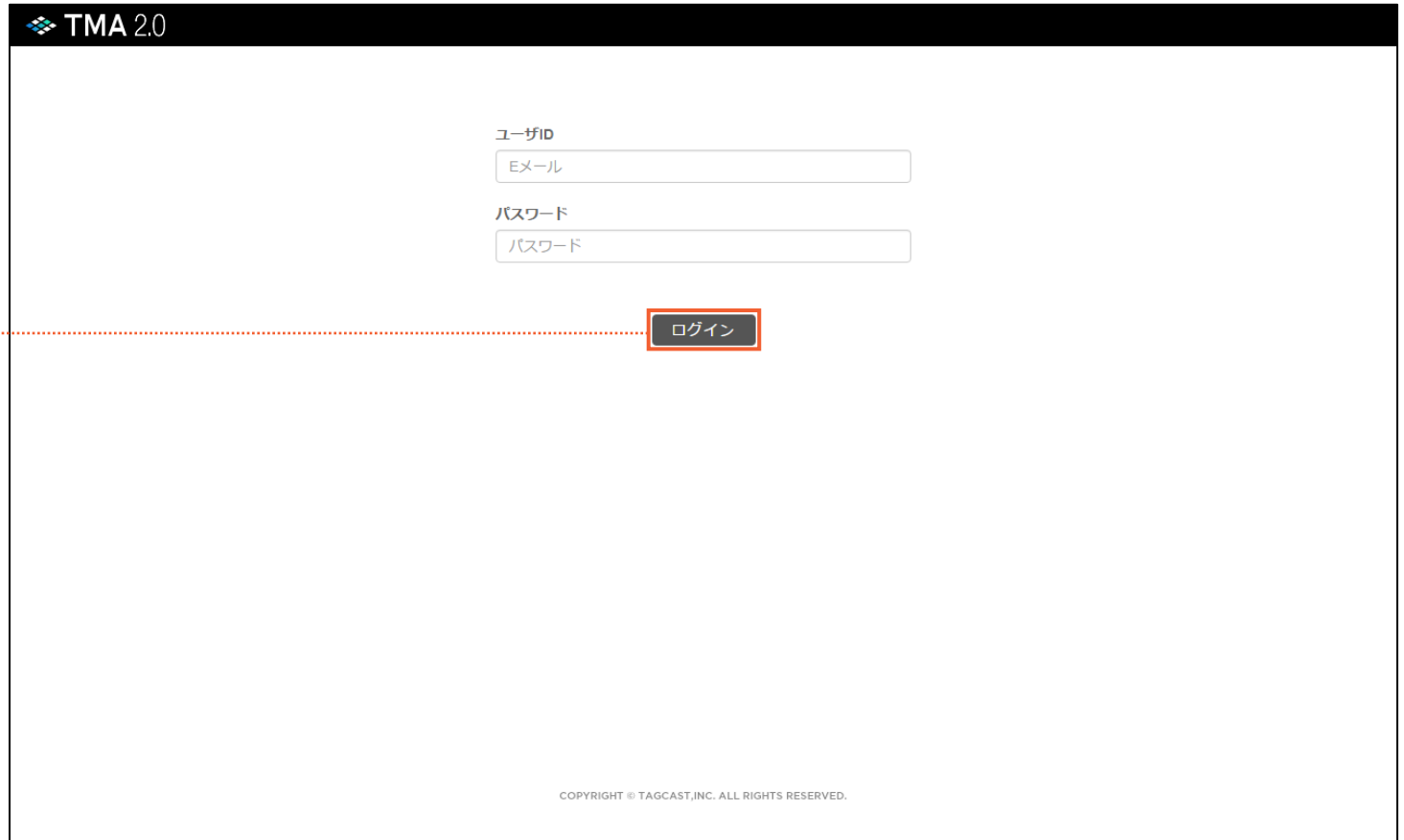
# TMA2.0の利用

## 2.操作ガイド

# ログイン画面

TMA2.0の契約にて取得したアカウントでログインします。  
(TMA2.0 : <https://tma.tagcast.jp/console/>)

ユーザID、パスワードを入力し  
ログインボタンをクリック



TMA 2.0

ユーザID  
Eメール

パスワード  
パスワード

ログイン

COPYRIGHT © TAGCAST, INC. ALL RIGHTS RESERVED.

※管理画面の動作保証は、Chromeのみになります。その他のブラウザでも動作はしますが、保証対象外になります。

# マイアプリ画面

分析するマイアプリを選択します。

マイアプリ画面へ

※デモンストレーションではご確認いただけません。

分析するマイアプリをクリックします

※マイアプリの名称などは [TAGCAST Developer] のアプリ利用申請より編集を行ってください。  
<https://tagcast.jp/developer/>

ヘルプをクリックでご利用マニュアルを確認できます (PDF)

ホーム ヘルプ デモアカウント様

ご利用マニュアル (PDF)

アカウント名をクリックでログアウトできます。ログイン画面に戻ります

ホーム ヘルプ デモアカウント様

ログアウト

TMA 2.0

ホーム ヘルプ デモアカウント様

マイアプリ  
分析するアプリを選択してください

クーポンアプリ  
iOS com.boxyz.couponsample  
Android -

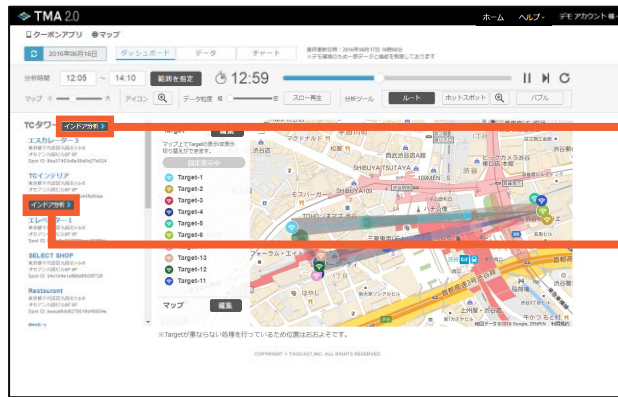
マイスタンプラリー  
「Spotスタンプラリー」アプリの開催実績がありません。（ご利用にはTMAのお申し込みが必要となります）

COPYRIGHT © TAGCAST, INC. ALL RIGHTS RESERVED.

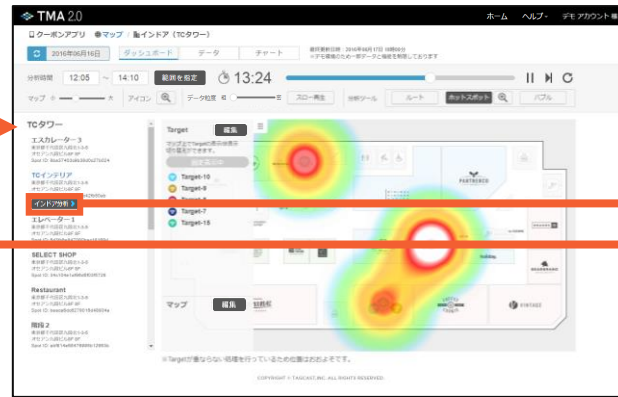


# ダッシュボード画面

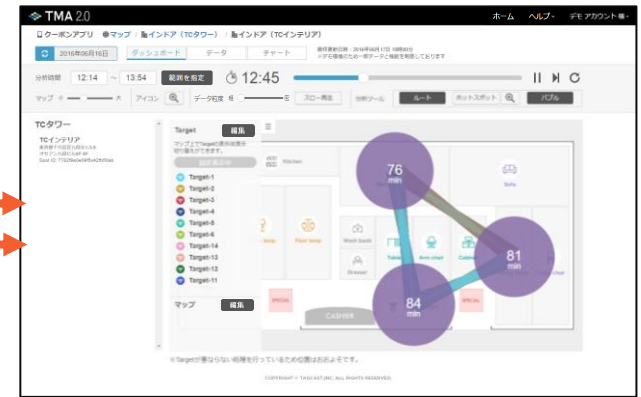
データを分析し、地図上に経路を表示することで、移動の軌跡を可視化できます。



世界地図 (Googleマップ等)



屋内地図 (Spotサイトでアップロード)




# ダッシュボード画面

## - 操作メニュー -

ダッシュボード画面の表示を操作できます。

分析する日付を変更できます

 をクリックで画面を更新します

翌日以降にデータがある場合、

「次日」を選択することで遷移します

分析中のマイアプリ名

表示している階層の  
確認・移動ができます

分析画面を切り替えます

スライダーと一時停止/最終画面/更新ボタン  
でタイムラインを操作できます



The screenshot shows the TMA 2.0 dashboard interface. At the top, there's a navigation bar with 'TMA 2.0' on the left and 'ホーム ヘルプ TMA デモ環境 様' on the right. Below this is a main menu with 'クーポンアプリ', 'マップ / インディア (TCタワー)', 'ダッシュボード', 'データ', and 'チャート'. A date selector shows '2016年06月16日' and a '刷新' button. A timeline control shows '分析時間 12:05 ~ 14:10' and a '範囲を指定' button. A large clock shows '13:24' with a slider and playback controls. Below the timeline are controls for 'マップ' (size), 'アイコン' (size), 'データ粒度' (density), and 'スロー再生'. On the right, there are '分析ツール' buttons: 'ルート', 'ホットスポット', and 'バブル'. The main content area shows a map with 'TCタワー' and 'Target' labels. Annotations with red dashed lines point to various UI elements and explain their functions.

マップの表示サイズを  
変更します(4段階)

マップ上のSpotアイコンの  
サイズを変更します(2段階)

再生を3段階でスロー設定  
できます

地図上の分析ツールモードを  
変更できます(複数選択可能)

分析時間を選択、入力することで  
分析範囲を変更できます

移動分析アニメーションのデータ量の粗密を変更できます  
データ件数が少なく変更できないときは、  
分析時間を増やすなどして件数を増やしてください

※ログデータがない場合は画面を操作できません。

※ログが取れていないビーコンはマップ登録していても、ダッシュボード画面では表示されません。

# ダッシュボード画面

## -マップ分析（施設単位：Spot Group）-

世界地図で、アプリ利用者の「施設（Spot Group）」と「施設（Spot Group）」の移動を可視化します。

Spot Group名

インドア分析(区画単位：Spot)のダッシュボードを表示します

Spot名。クリックでマップ上に位置を表示します

インドア分析（ビーコン単位）のダッシュボードを表示します

マップ上に表示されているTargetです。クリックで表示のON/OFFができます。

マップ上に表示するTargetの表示/非表示を編集できます（最大10件）

※Targetを選択していない（デフォルト）は、検知順で10件ずつ表示となります。

可視化するTargetをビーコンデータもしくはGPSデータから選択できます。

※行動記録アプリおよびGPSを取得するように指定されたアプリに限り表示されます。

※TMAのデータは最短5分での更新となります。更新までの完了時間は処理量により変動します。  
高速処理をご希望の場合、専用のクラウド環境を用意することでご対応できます（別途見積りになります）

# ダッシュボード画面

## -インドア分析（区画単位：Spot）-

屋内地図で、アプリ利用者の「施設内（第1階層）」の行動を可視化します。  
行動分析の単位として、**区画単位（ビーコン1台以上のグループ：Spot）**で分析できます。

TMA 2.0

ホーム ヘルプ TMA デモ環境 様

クーポンアプリ マップ / インドア (TCタワー)

2016年06月16日 ダッシュボード データ チャート

最終更新日時：2017年05月11日 18時00分  
※デモ環境のため一部データと機能を制限しております

分析時間 12:05 ~ 14:10 範囲を指定 次日 13:24

マップ 小 大 アイコン データ粒度 データ件数が少ないため粒度的変更はできません スロー再生 分析ツール ルート **ホットスポット** パブル

TCタワー

エスカレーター-3  
東京都千代田区九段北1-3-5  
オゼアン九段ビル 8F  
Spot ID: 8ba37403c9b38d9c27b024

**TCインテリア**  
東京都千代田区九段北1-3-5  
オゼアン九段ビル 8F  
Spot ID: 7782f9a0e09f5c42b50ab

エレベーター-1  
東京都千代田区九段北1-3-5  
オゼアン九段ビル 8F  
Spot ID: 5d3f8e847080bac18169d

SELECT SHOP  
東京都千代田区九段北1-3-5  
オゼアン九段ビル 8F  
Spot ID: 34c104e1af96d803f5726

Restaurant  
東京都千代田区九段北1-3-5  
オゼアン九段ビル 8F  
Spot ID: beacac6dc278016d48934e

階段-2  
東京都千代田区九段北1-3-5  
オゼアン九段ビル 8F  
Spot ID: ab814e68476995b12663b

Target 編集

マップ上でTargetの表示/非表示切り替えができます。

固定表示中

- Target-1
- Target-2
- Target-3
- Target-4
- Target-5
- Target-6
- Target-7
- Target-8
- Target-9
- Target-10

1 / 10

※Targetが重ならない処理を行っているため位置はおおよそです。

COPYRIGHT © TAGCAST, INC. ALL RIGHTS RESERVED.

Spot名。クリックでマップ上に位置を表示します

インドア分析（ビーコン単位）のダッシュボードを表示します

Targetの編集画面とマップの編集画面の切り替えを行います。  
Targetの編集画面では、表示する対象の切り替えができます。  
マップの編集画面ではマップ分析のみ、表示範囲の縮尺ができます。  
インドア分析のフロアマップの登録やSpot・ビーコンの配置はSpotサイトでを行います。  
※マップ編集の項を参照

# ダッシュボード画面

## -インドア分析（ビーコン単位）-

屋内地図で、アプリ利用者の「施設内（第2階層）」の行動を可視化します。  
行動分析の単位として、**ビーコン単位（ビーコン1台）**で分析できます。

The screenshot displays the TMA 2.0 dashboard interface. At the top, it shows the application name 'TMA 2.0' and navigation links for 'ホーム', 'ヘルプ', and 'TMA デモ環境 様'. Below this, there are tabs for 'クーポンアプリ', 'マップ', and 'インドア (TCタワー) / インドア (TCインテリア)'. The main area features a search bar with the date '2016年06月16日' and a 'ダッシュボード' tab. A time selection interface shows '分析時間' from '12:05' to '14:10', with a '範囲を指定' button and a '次日' button. A clock icon indicates the current time '13:24'. Below the time selection, there are controls for 'マップ' (small to large), 'アイコン', 'データ粒度', and '分析ツール' (Route, Hotspots, and a highlighted 'ハブル' button). The main content area is titled 'TCタワー' and 'TCインテリア', providing location details and a 'Spot ID'. A 'Target' list on the left shows various targets (Target-1 to Target-20) with a '1 / 10' indicator. The central map displays a floor plan with purple circles representing beacon activity, each labeled with a duration (e.g., 11 min, 14 min, 15 min). A red box highlights the '1 / 10' indicator, and a red arrow points to the 'ハブル' button. A note at the bottom states: '※Targetが重ならない処理を行っているため位置はおおよそです。' and a copyright notice 'COPYRIGHT © TAGCAST, INC. ALL RIGHTS RESERVED.' is visible.

Targetの数が多い場合、ページを切り替えることで確認ができます

# ダッシュボード画面

## -マップ編集-

屋内地図のマップファイルの設定、Spotやビーコンの配置を編集します。

※Spotサイトより編集いただく画面になります。



画像ファイルは  
2MB以下で  
gif,png,jpg形式  
のみ設定可能です

画像ファイルを選択して「アップロード」  
ボタンをクリックしてください

位置の調整が終わりましたら  
ボタンをクリックして編集内容を  
確定してください

アイコンをドラッグしてマップファイル  
上に配置（ドロップ）してください

マップ設定後



# ダッシュボード画面

## -SpotおよびEntity Numberの公開設定-

TMAを正しく動作させるための設定をします。

※Spotサイトより編集いただく画面になります。

マップ編集と同様、SpotサイトよりSpot一覧からSpot編集画面を開いてください

Spot管理画面のスクリーンショット。左側にはサイドメニューがあり、「Spot一覧」が選択されています。右側には3つのSpotのリストが表示されています。最初のSpot「TAGCAST Cafe」の「編集」ボタンが赤い枠で囲まれています。

No	編集	Spot-ID	Spot名	階数	更新日時	ビーコン数
	<input checked="" type="checkbox"/>	b87ce34843c9f07c39652f	TAGCAST Cafe	9F	18/02/05 22:44	11

No	編集	Spot-ID	Spot名	階数	更新日時	ビーコン数
1	<input checked="" type="checkbox"/>	f53feb9ab23178d9b254ad	Cafe de Arata	15F	14/11/27 10:47	2

No	編集	Spot-ID	Spot名	階数	更新日時	ビーコン数
	<input checked="" type="checkbox"/>					

Spot編集画面の下部で右の画像のとおり設定してください



Spot  公開する (※推奨)  一部のみ公開する  公開しない

※非公開設定はアプリの動作に影響することがあるため、「公開する」を推奨しています。  
※Spotを非公開とした場合、付随するTAGCASTのEntity Numberは非公開となります。

Entity Number  公開する (※推奨)  一部のみ公開する  公開しない

※非公開設定はアプリの動作に影響することがあるため、「公開する」を推奨しています。  
※Entity Numberの非公開は紐づくSerial-IDも非公開となります。

# データ画面

アプリ利用者 (Target) ごとに移動時間を数値分析できます。  
ブルーはその時間にもっとも近い場所とアプリ利用時間の分数、オレンジは比較的近くにいた場所になります。

表示するデータを10秒単位か1分単位に切り替えられます

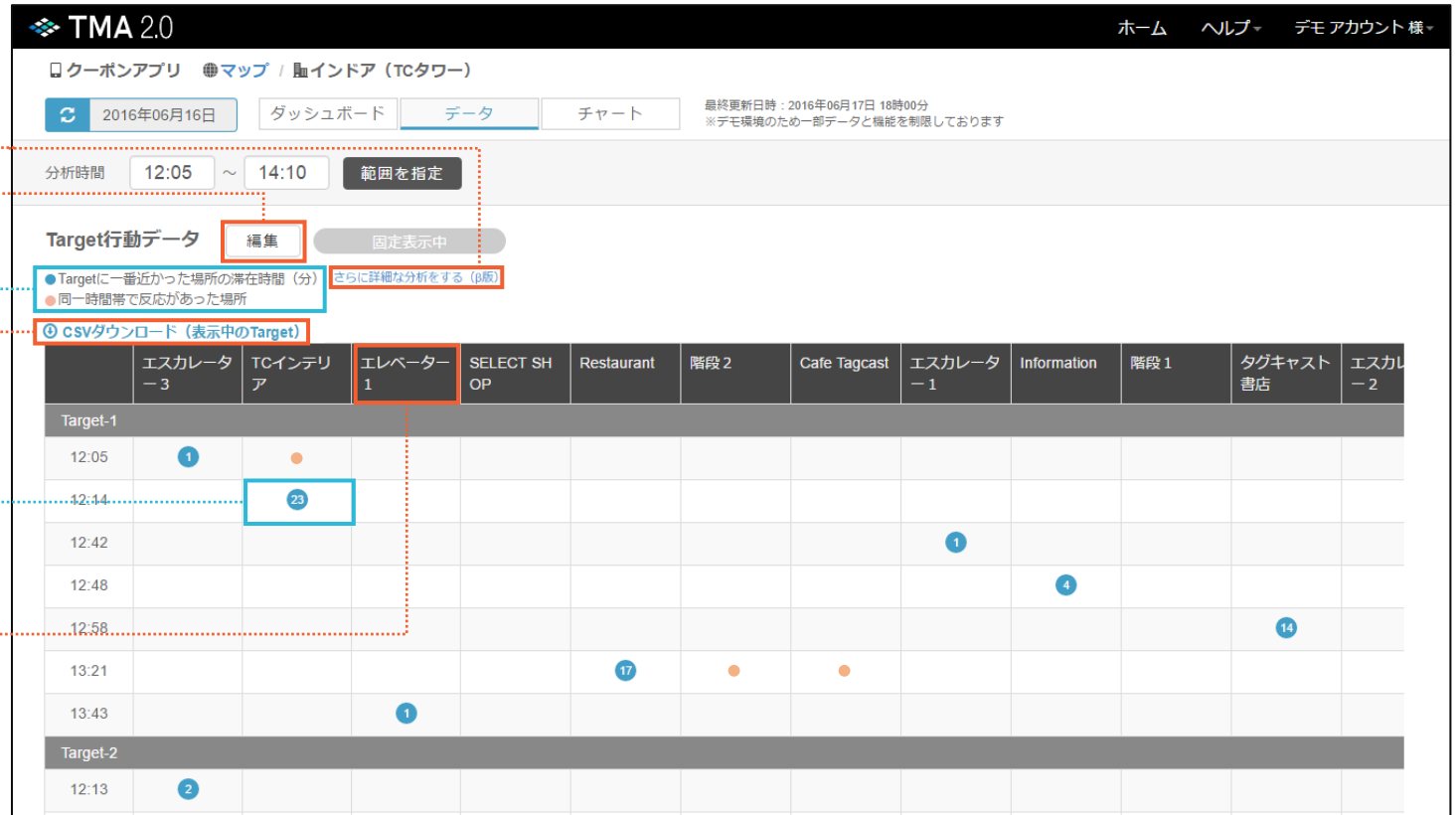
表に表示するTargetの表示/非表示を編集できます

ブルーはその時間にもっとも近い場所とアプリ利用時間(分数)を表し、オレンジは比較的近くにいた場所を表します  
※1分以内の受信の場合もプロット対象となります。

表示中のデータのCSVをダウンロードできます。

○の中の数字は当該時刻を起点とした滞在時間 (分) を表します  
※秒単位は切り上げとなります。

1階層奥のデータを表示します (Spot Group / Spot / ビーコン)



※同一時間帯で一番近かったビーコンの受信を水色、他の受信を橙色で表しています。



# チャート画面

## - グラフ -

過去1か月のアプリの利用時間（滞在時間）と利用者数の集計結果とグラフが見れます。  
各単位（Spot Group / Spot / ビーコン）での分析データを確認できます。

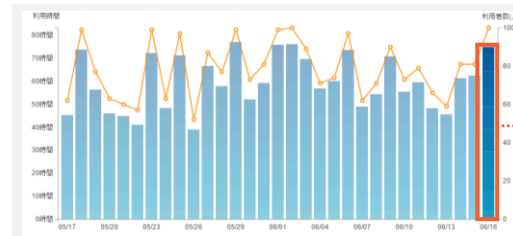
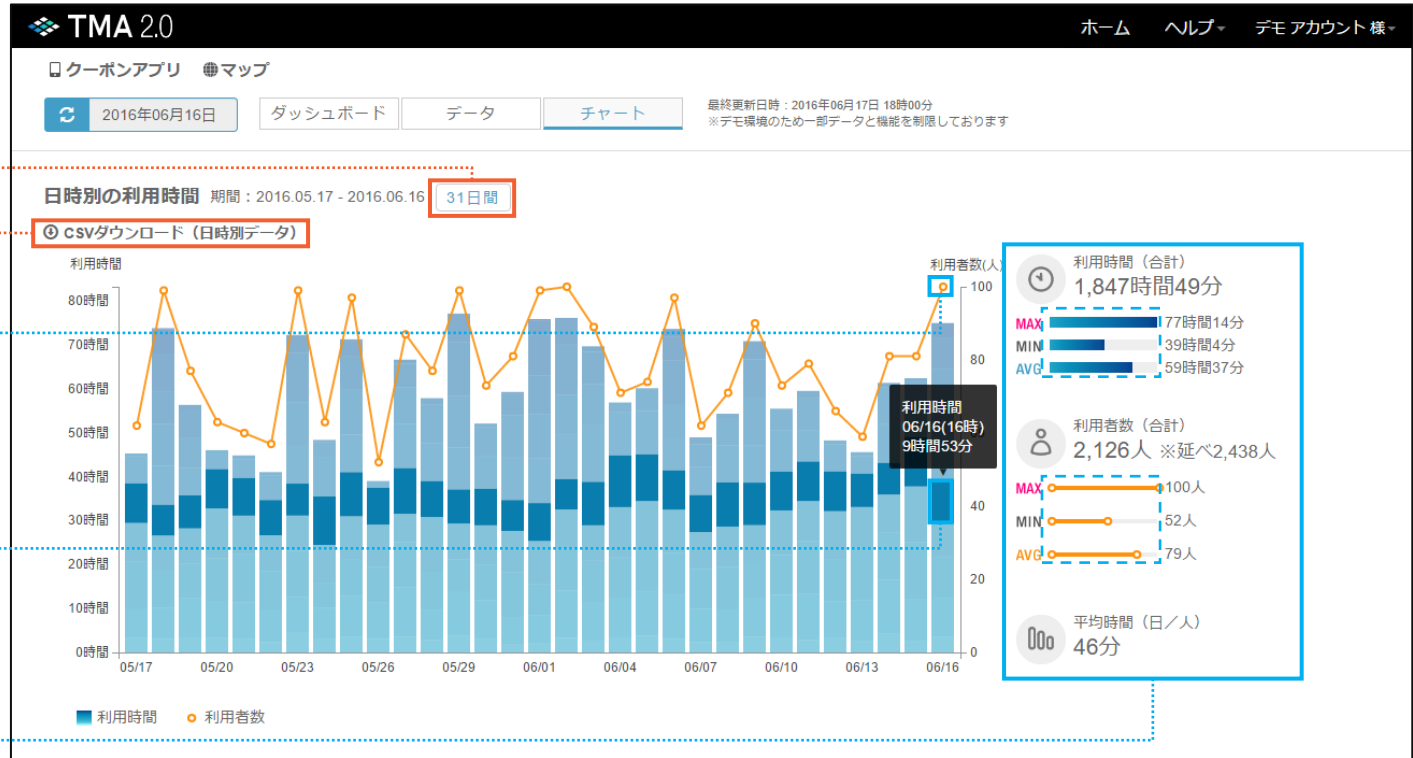
グラフに表示する年月日の期間を  
指定できます（1~31日間）

表示中のデータのCSVをダウンロード  
できます

○にカーソルをのせると、利用者数が  
表示されます

棒グラフにカーソルをのせると、その  
時間帯の利用時間が表示されます

グラフに表示中の期間の各集計データが  
表示されます。バーにカーソルをのせると  
数値がグラフ上にライン表示されます



棒グラフはクリックで選択されます。  
選択日は画面右側のグラフ、  
下部の集計表に反映されます。



# チャート画面

## - 集計表 -

該当日の時間単位でアプリの利用時間（滞在時間）と利用者数の集計結果が見れます。  
各単位（Spot Group / Spot / ビーコン）での分析データを確認できます。

表は棒グラフで選択されている日の集計になります。ここでの利用者数、利用時間は1日の合計です

表示内容を切り替えることができます。

1階層奥のデータを表示します  
(Spot group / Spot / ビーコン)

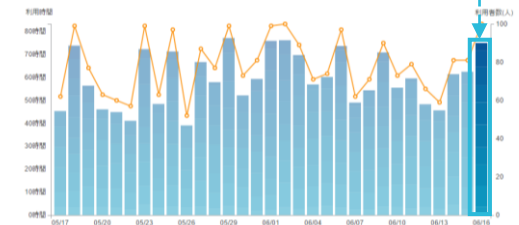
数値が大きいほど、マス目の色が濃くなります

Spot別の利用時間 2016/06/16(木) 利用者数: 100人 利用時間: 75時間4分

① csvダウンロード (Spot別データ)

利用者数 利用時間 平均時間

Spot	0時	1時	2時	3時	4時	5時	6時	7時	8時	9時	10時	11時	12時	13時	14時	15時	16時	17時	18時	19時	20時	21時	22時	23時
階段 1	0	0	0	0	0	0	0	0	0	0	0	0	2	1	1	1	3	2	1	1	1	0	0	0
Cafe Tagcast	0	0	0	0	0	0	0	0	0	0	0	0	3	4	4	3	3	4	3	2	1	0	0	0
TAGCAST Cafe	0	0	0	0	0	0	0	0	0	0	0	0	0	2	1	1	2	3	1	0	1	0	0	0
エスカレータ...	0	0	0	0	0	0	0	0	0	0	0	0	0	7	5	7	8	9	5	3	4	2	0	0
SELECT SHOP	0	0	0	0	0	0	0	0	0	0	0	0	2	5	6	5	8	8	7	5	4	2	0	0
エレベーター 1	0	0	0	0	0	0	0	0	0	0	0	0	2	5	3	1	8	1	1	6	2	2	1	0
ICインテリア	0	0	0	0	0	0	0	0	0	0	0	0	4	15	17	13	14	19	13	13	12	4	0	0
エスカレータ...	0	0	0	0	0	0	0	0	0	0	0	0	3	5	7	3	5	6	6	2	3	2	0	0
タグキャスト...	0	0	0	0	0	0	0	0	0	0	0	0	2	8	6	6	5	6	2	8	5	1	0	0
階段 2	0	0	0	0	0	0	0	0	0	0	0	0	2	0	0	0	2	0	1	1	1	0	0	0
Restaurant	0	0	0	0	0	0	0	0	0	0	0	0	2	6	6	5	9	4	4	6	4	4	0	0
エレベーター 2	0	0	0	0	0	0	0	0	0	0	0	0	0	1	6	5	3	2	2	6	1	2	0	0
エスカレータ...	0	0	0	0	0	0	0	0	0	0	0	0	3	5	7	7	3	4	5	7	2	0	0	0
Information	0	0	0	0	0	0	0	0	0	0	0	0	2	7	4	7	5	7	4	6	3	2	0	0



# 行動記録画面

## - リアルタイム -

TMA行動記録アプリで記録したデータをもとに  
どのTargetがどこにいるのか、情報をリアルタイムでご確認いただけます。

※「TMA行動記録アプリ」を導入いただいている場合のみ表示される画面になります。

マップを全画面表示にします

画面を切り替えることができます

Targetを検索できます

各Spot Group内、Spot内で検知して  
いるTarget数になります

アプリ操作に連動したTarget数となります  
稼働 : 利用があったTarget(全体の合計)  
記録中 : 記録開始後、記録終了していない  
中断中 : 中断開始後、中断終了していない  
終了 : 記録終了となったTarget

※表示は当日のみの件数になります  
※検知に関わらずアプリ操作により算出します

Target名はクリックで選択され、  
マップ上に位置を表示します  
(選択時はアイコンがピンクに変化)

検知しているTargetの一覧になります

全てのTarget一覧を表示します

Targetアイコンはクリックで選択され  
Target名、Spot名を表示します  
(選択時はアイコンがピンクに変化)

地図上に表示されている検知中ガイドの  
表示/非表示を変更できます

TMA 2.0

ホーム ヘルプ デモアカウント様

TMA行動記録アプリ マップ

2016年08月15日 ダッシュボード データ チャート 行動記録

リアルタイム データ集計 更新日時: 2016年11月25日 18時29分03秒

全画面表示

例) Target-1 稼働 32 記録中 32 中断中 0 終了 0

地図上に検知中ガイドを表示

TCタワー 30

TCインテリア 17

- sample11020014
- sample11020015
- sample11020016
- sample11020017
- sample11020018
- sample11020019
- sample11020020
- sample11020021
- sample11020022

全てのTarget一覧

※Targetが重ならない処理を行っているため位置はおおよそです。

COPYRIGHT © TAGCAST, INC. ALL RIGHTS RESERVED.

# 行動記録画面

## - 全てのTarget一覧 -

Spot Groupや状態にかかわらず、全てのTargetを一覧で確認できます。

※「TMA行動記録アプリ」を導入いただいている場合のみ表示される画面になります。

全てのTarget一覧を閉じます

Targetを検索できます

項目名クリックで、項目ごとの昇順/降順に表を並び替えることができます

アプリ操作に連動したTarget数となります

利用 : 過去を含む利用があったTarget  
稼働 : 利用があったTarget(全体の合計)  
記録中 : 記録開始後、記録終了していない  
中断中 : 中断開始後、中断終了していない  
終了 : 記録終了となったTarget

※表示は当日のみ(利用を除く)の件数になります  
※検知に関わらずアプリ操作により算出します

状態	最終検知	Target	Spotグループ	Spot	Beacon	
記録中	2016/11/25 20:50	sample10280010	TCグループ	セミナー会場	00132(JPN-7368-4617-0474-1065)	ON
記録中	2016/11/25 20:50	sample10280001	TCグループ	セレクトショップ変更	00123(JPN-8447-5970-5502-6476)	ON
記録中	2016/11/25 20:50	sample10280004	TCグループ	セミナー会場	00132(JPN-7368-4617-0474-1065)	ON
記録中	2016/11/25 20:50	sample10280005	TCグループ	セレクトショップ変更	00124(JPN-3084-9334-6788-8684)	ON
記録中	2016/11/25 20:50	sample10280006	TCインテリア	TCインテリア	00103(JPN-1499-7941-1370-8499)	ON
記録中	2016/11/25 20:50	sample10280007	TCグループ	セレクトショップ変更	00125(JPN-7872-3764-1778-4815)	ON
記録中	2016/11/25 20:50	sample10280008	TCグループ	セミナー会場	00132(JPN-7368-4617-0474-1065)	ON
記録中	2016/11/25 20:50	sample10280009	TCグループ	セレクトショップ変更	00126(JPN-3583-2191-1987-1089)	ON
記録中	2016/11/25 20:50	sample10280003	TCグループ	セレクトショップ変更	00129(JPN-0493-0249-5140-3368)	ON
記録中	2016/11/25 20:50	sample10280002	TCグループ	セレクトショップ変更	00123(JPN-8447-5970-5502-6476)	ON
中断中	2016/11/25 18:30	07042882894	TCグループ	セレクトショップ変更	00126(JPN-3583-2191-1987-1089)	ON
終了	2016/11/22 01:11	2016112101so03g	TCグループ	セレクトショップ変更	00125(JPN-7872-3764-1778-4815)	ON
終了	2016/11/21 13:03	09017635891	居酒屋 (路面店)	居酒屋 (路面店)	00102(JPN-8349-8075-2948-2079)	ON
終了	2016/11/10 21:10	20161110rj152a	TCグループ	セレクトショップ変更	00125(JPN-7872-3764-1778-4815)	ON

※Targetが重ならない処理を行っているため位置はおおよそです。

COPYRIGHT © TAGCAST,INC. ALL RIGHTS RESERVED.

# 行動記録画面

## - マップ全画面表示 -

リアルタイム画面のマップを全画面表示にした、見やすい画面になります。

※「TMA行動記録アプリ」を導入いただいている場合のみ表示される画面になります。

マップ全画面表示を閉じ、  
リアルタイム画面に戻ります

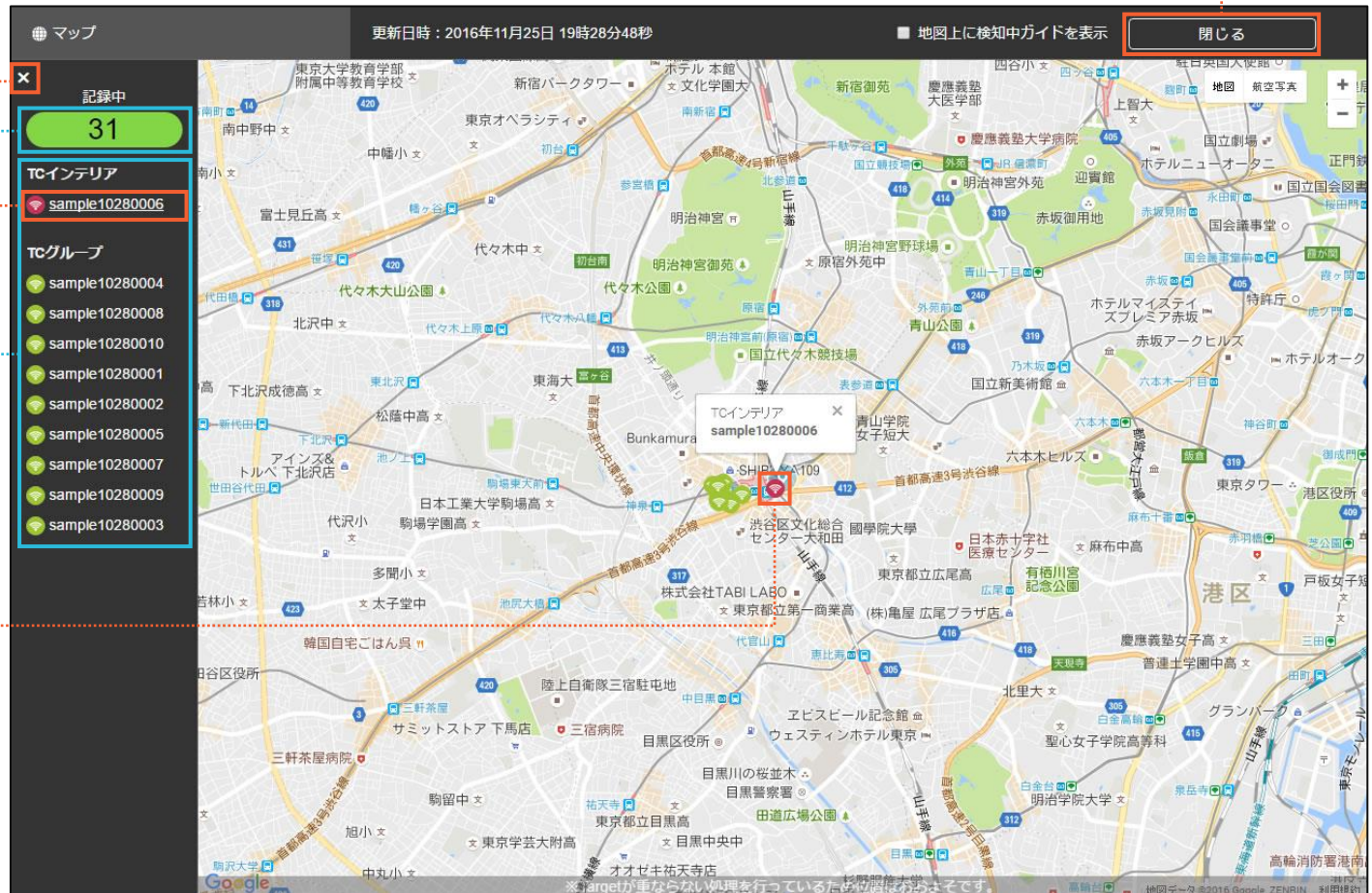
リストの表示を最小化します

検知しているTarget数になります

Target名はクリックで選択され、  
マップ上に位置を表示します  
(選択時はアイコンがピンクに変化)

検知しているTargetの一覧になります

Targetアイコンはクリックで選択され、  
Target名、Spot名を表示します  
(選択時はアイコンがピンクに変化)



# 行動記録画面

## - データ集計画面 -

TMA行動記録アプリで記録したデータを数値分析、CSV形式でダウンロードできます。

※「TMA行動記録アプリ」を導入いただいている場合のみ表示される画面になります。

画面を切り替えることができます

表示中のデータのCSVをダウンロード  
できます

TMA 2.0

ホーム ヘルプ デモアカウント様

TMA行動記録アプリ マップ

2016年10月19日 ダッシュボード データ チャート 行動記録

最終更新日時: 2016年10月19日 13時57分  
次回更新日時: 2016年10月31日 17時30分

リアルタイム データ集計

行動記録アプリで記録した各データをCSV形式でダウンロードできます。

### Targetの記録時間一覧

CSVダウンロード

Target	開始時間	終了時間
fjimasuhara	-	-

### Targetの設置場所毎の記録時間

CSVダウンロード

設置場所	fjimasuhara
居酒屋 (路面店)	27 分
TCインテリア	19 分
TCグループ	4 分
合計	50 分

### 各設置場所の集計

CSVダウンロード

設置場所	検知時間 (合計)	移動数 (合計)
居酒屋 (路面店)	27 分	10 回
TCインテリア	19 分	8 回

# TMA行動記録アプリ

アプリを起動して「開始する」をタップするだけで記録を開始できます。  
中断や再開の機能もあります。面倒な操作をすることなく、かんたんに利用できます。



## 1.スプラッシュ

アプリを起動します。

## 2.ID設定

初回起動時のみ端末ID (Target) と契約コードを設定します。

## 3.記録開始

「開始する」ボタンをタップでアプリがバックグラウンドになり、記録を開始します。設定ボタンをタップで端末IDの設定画面に戻ります。

## 4.記録中

記録中にアプリを表示すると、記録中画面が表示され「終了する」「中断する」の操作が可能となります。

## 5.記録中断

中断から再開でアプリがバックグラウンドになり再び記録中となります。

## 6.記録終了

記録中から終了した場合はアプリ (サービス含め) が終了します。

※行動記録アプリを利用するには、契約コードが必要です。契約コードは、TMA2.0をご契約いただき、行動記録アプリの利用を希望された方に発行しております。

アプリをインストールし、契約コードを入力のうえご利用ください。

※端末IDは半角英数字およびハイフン'-'、アンダースコア '\_'のみ入力可能、また他端末で設定された端末IDは利用できません。

※当アプリではサービス (Androidのバックグラウンドでアプリを動作) を利用してTAGCASTの受信を行っております。

サービスが動作中の場合は端末のタスクにアイコンが表示されます。アイコンが表示されないときは、動作の確認をしてください。

# TMA行動記録アプリ

通知エリアに表示されるメッセージの説明となります。  
※ご利用の端末によってはメッセージが全文表示されない場合があります。

## サービス動作中

TAGCASTの検知中で、記録開始操作後に常時表示されます。

## データ送信中

記録終了操作後のデータ送信中に表示され、終了後に自動的に消去されます。

## サービス停止中

記録開始操作後にTAGCASTの検知が停止している状態に表示されます。

## 位置情報が無効のため記録できません

端末の位置情報サービスが利用できない場合に表示されます。

## Bluetoothが無効のため記録できません

端末のBluetoothが利用できない場合に表示されます。

## オフライン時の記録データが残っています。

電波状態の良い場所でデータ送信を行ってください。

端末に未送信データが残っている場合に表示し、オンラインで送信再開となります。

また蓄積データが過去7日間を超える場合は集計対象外となります。

## ご利用端末の空き容量が低下すると記録できなくなります。

記録データの送信または端末の空き容量を増やしてください。

端末内のストレージ空き容量が10%未満となった場合に表示されます。

空き容量がない場合はアプリが利用できなくなるためご注意ください。



# TMA2.0の利用

## 3.用語集

# 用語集

<b>Spot Group</b>	同じ住所（建物）のSpotをグループとしてまとめたもの。
<b>Spot</b>	TAGCASTビーコンの設置を行う場所。（店舗・施設・観光スポットなど）
<b>ビーコン</b>	屋内位置情報サービス。電源不要のビーコン(Beacon)を設置するだけでGPSの届かない屋内でも位置情報の提供を行います。
<b>Target</b>	アプリ利用者。（Beaconが検知した利用者の端末）
<b>ダッシュボード</b>	アプリ利用者（Target）の移動を、タイムラインに沿って地図上に可視化します。
<b>データ</b>	アプリ利用者（Target）ごとに移動時間を数値分析できます。
<b>チャート</b>	利用時間、利用者数、平均時間の変化をわかりやすく可視化。データをグラフと表で分析できます。
<b>ルート</b>	地図上に経路を表示することで、ルート(移動の軌跡)を可視化できます。一度に複数のターゲットを可視化することもできます。
<b>ホットスポット</b>	地図上にヒートマップを表示し、色の違いにより滞在時間（アプリ利用時間）を可視化できます。
<b>バブル</b>	地図上に円を表示し、滞在時間（アプリ利用時間）を数値表示します。
<b>端末ID</b>	利用端末ごとに任意設定するID。（TMA行動記録アプリのみ）

## Spot Group

同じ住所（建物）のSpotをSpot Groupとしてまとめることができます。  
（例：タグキャストビル）



## Spot

TAGCASTビーコンの設置を行う場所（店舗・施設・観光スポットなど）です。Spotの名称をSpot名としてご登録ください。  
（例：タグキャストカフェ九段下店）

## TAGCASTビーコン

屋内位置情報サービスです。電源不要のビーコン(Beacon)を設置するだけでGPSの届かない屋内でも位置情報の提供を行います。



# 改訂履歴

版数	変更箇所
v1.0 2016/08/06 版	・ 初版
v1.1 2016/10/07 版	・ 画面細部のデザイン変更を各ページに反映
v1.1 2016/10/27 版	・ 行動記録画面のリアルタイム機能追加に伴い説明ページを新設 ・ 行動記録アプリの説明ページを新設
v1.1 2016/11/04 版	・ リアルタイム機能の全画面表示機能追加に伴いページを新設
v1.1 2016/11/28 版	・ リアルタイム機能に検知ガイド、サマリ値機能追加に伴い説明ページに追記 ・ 全画面表示機能のデザイン変更をページに反映
v1.1 2017/08/16 版	・ 紹介動画の調整に伴うQRコードの変更をページに反映 ・ 料金プランにデータ保証期間、ユニークユーザー数による課金を説明ページに追記 ・ ログインURLの変更をページに反映 ・ TMAのデータ反映時間が最短5分になったことに伴い説明ページに追記 ・ データ画面の10秒単位でのデータ表示機能追加に伴い説明ページに追記
v1.1 2017/10/27 版	・ 料金プランの初期費用の記載内容を更新 ・ ダッシュボード画面のデザイン変更、追加機能の説明を各ページに反映
v1.1 2018/02/21 版	・ 各表記の修正
v1.1 2018/08/09 版	・ 通知メッセージの説明を追加
v1.1 2020/01/27 版	・ 名称変更等による表記の修正
v1.1 2023/04/03 版	・ サービス提供会社変更に伴う表記の修正
v1.1 2024/03/18 版	・ サービス体系の見直しに伴う修正

The logo icon consists of a diamond shape formed by a grid of smaller diamonds. The colors of the diamonds transition from blue on the left to green on the right.

# TMA 2.0

行動分析システム「TMA2.0」